

BPC-3022

产品说明书



- ★ 低功耗J1900四核处理器
- ★ 核芯显卡设计
- ★ 超丰富I/O接口
- ★ 高等级型材无风扇结构设计
- ★ 无线材All In One设计
- ★ 宽电压设计

ISO 9001

Quality System Certified
国际质量管理体系认证

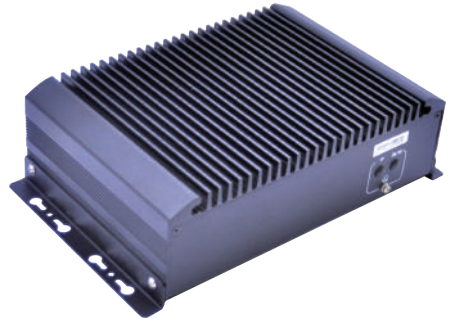
ISO 14001

www.hmitech.com

服务热线：400-770-9278

Solution Provider
HMITECH[®]
纵横科技

智能设备核心软硬件平台服务商



BPC-3022, 该产品设计采用Intel Baytrail系列低功耗CPU处理器, SODIMM DDR3低电压内存, 集成Intel HD Graphics 系列显卡, 性能卓越; 具备丰富的I/O资源; 机身采用高等型材无风扇结构设计, 具备高可靠性; 是一款专为工业高端应用打造的经济型嵌入式工业计算机。

产品参数

基本规格

CPU	Intel 赛扬 J1900 四核CPU(主频2.0 GHz, 最大睿频2.42GHz)
内存	DDR3L-1066 低电压内存插槽, 最大支持8GB
存储	支持M-SATA 和 2.5" SATA HDD
USB	8 x USB2.0
串口	3 x RS-232/485, 3 x RS-232
以太网	1 x GigaLAN
显示	1 x VGA
音频	Audio (1 x MIC-in, 1 x Line-out)
扩展接口	1 x 全长Mini-PCIe, 3G SIM卡
看门狗	255级间隔定时器, 根据软件设置

产品规格

结构	全金属型材结构
外形颜色	黑色
总体尺寸	243 x 144 x 66 mm
重量	2.0KG
安装方式	桌面或壁挂式安装
电源	DC 9-30V
功耗	10W (MAX)

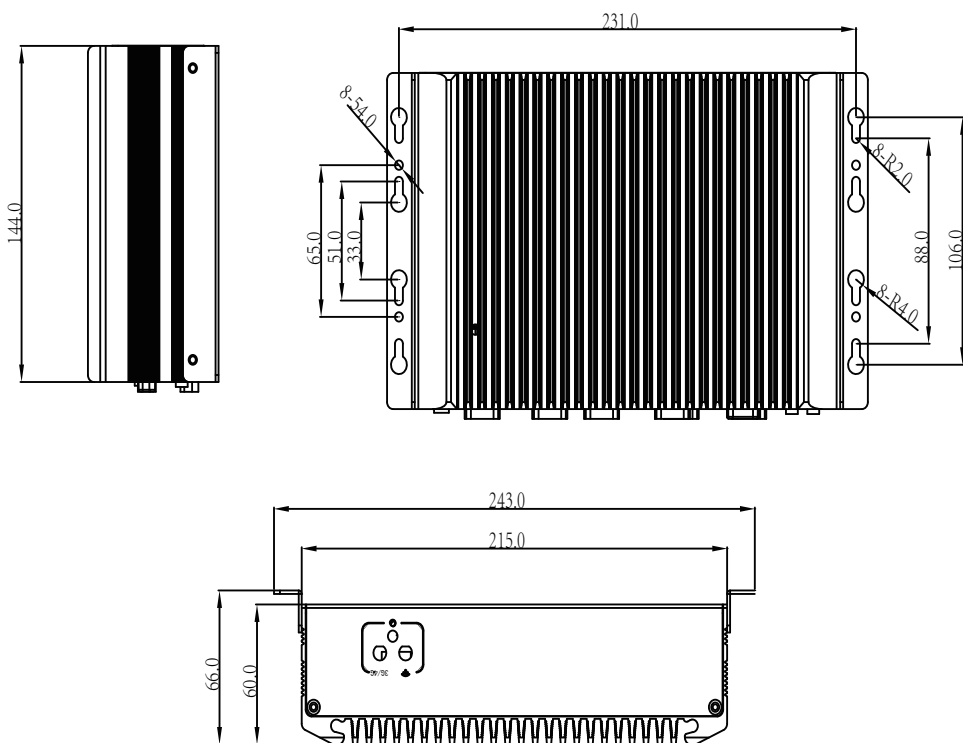
应用环境

工作温度	0℃~50℃
存储温度	-20℃~70℃
相对湿度	0%~90%@50℃
冲击	峰值加速度150m/s ²
冲击脉冲宽度	10ms, 半正弦波
振动	10~57Hz 位移幅值0.075mm
	55~150Hz 峰值加速度10m/s ²

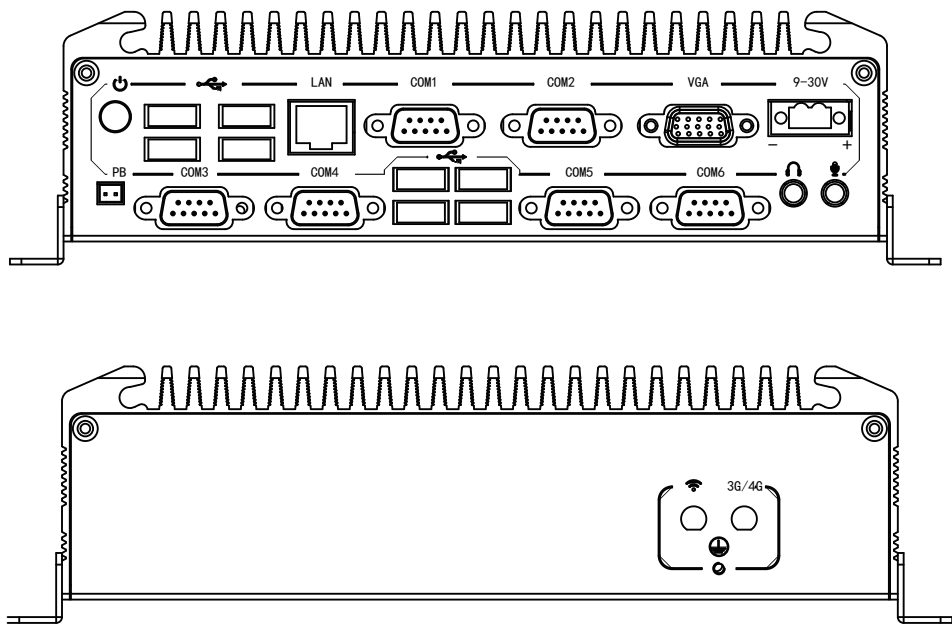
操作系统

操作系统	支持Win7及以上操作系统
------	---------------

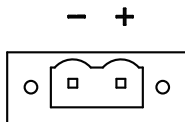
产品尺寸



接口说明



电源说明



重要提示

工业应用，设备请接大地。



串口说明

说明：COM1、COM5、COM6为RS-232/485（默认）可选，通过跳线设置

串口号	针脚	针脚定义
COM1	2	RXD
	3	TXD
	5	GND
	1	RS-485-
	2	RS-485+
COM2-3-4	2	RXD
	3	TXD
	5	GND
COM5	2	RXD
	3	TXD
	5	GND
	1	RS-485-
	2	RS-485+
COM6	2	RXD
	3	TXD
	5	GND
	1	RS-485-
	2	RS-485+

跳线设置：

COM1	RS232	RS485
J4	1-2	2-3
J13	3-5	1-3
	4-6	2-4

COM5	RS232	RS485
J3	2-3	1-2
J6	3-5	1-3
	4-6	2-4

COM6	RS232	RS485
J2	2-3	1-2
J7	3-5	1-3
	4-6	2-4

▶ 产品中有毒有害物质的名称及含量

Hazardous Substances Table

部件名称 (Parts)	有毒有害物质或元素(Hazardous Substance)					
	铅 (Pb)	汞 (Hg)	镉 (Cd)	六价铬 (Cr6+)	多溴联苯 (PBB)	多溴二苯醚 (PBDE)
金属 (METAL)	0	0	0	0	0	0
电池 (BATTERY)	0	0	0	0	0	0
适配器 (ADAPTOR)	0	0	0	0	0	0
绿塑料 (GREEN PLASTIC)	0	0	0	0	0	0

0: 表示该有毒有害物质在该部件所有均质材料中的含量均在 SJ/T 11363-2006 标准规定的限量要求以下。

X: 表示该有毒有害物质至少在该部件的某一均质材料中的含量超出 SJ/T 11363-2006 标准规定的限量要求。

对销售之日的所售产品, 本表显示我公司供应链的电子信息产品可能包含这些物质。
 注意: 在所售产品中可能会也可能不会含有所有所列的部件。



除非另外特别的标注, 此标志为针对所涉及产品的环保使用期限标志。
 某些可更换的零部件可能会有一个不同的环保使用期限 (例如, 电池单元模块)。
 此环保使用期限只适用于产品在产品手册中所规定的条件下工作。

▶ 保修说明

感谢您选用HMITECH产品, 我公司将按照此保修卡所列之规定, 凭此卡及发票(复印件)为您提供以下服务:

1. 本机三年质保。第一年免费保修; 第二年、第三年只收取成本费, 三年后加收服务费;
2. 保修期均从开发票之日算起;
3. 请您妥善保管本保修卡及购机发票(或复印件), 服务时需一并出示方可享受免费服务
4. 在保修期内, 因下列情况发生故障, 公司将酌情收取一定费用:
 - (1) 未经公司许可修理而发生的故障
 - (2) 因人为因素导致的损坏
 - (3) 因跌落或运输保管不当而造成 的外观破损及产品故障

产品合格证书

检验项目	检验人员（盖章）
外观测试	
性能测试	
温度测试	

检验日期： 年 月 日

▶ 装箱单

在打开包装后，请先阅读本装箱单，如发现您的产品与清单中的内容不符，请与我们联系。

BPC-3022	1台
螺丝、PB端子	1套
服务手册（内附产品保修卡、合格证、装箱单）	1本

www.hmitech.com



智能设备核心软硬件平台服务商

北京纵横

地址：北京市昌平区昌平路97号新元科技园B座401-402室
邮编：102206
电话：010-51659278
传真：010-51659278-101
邮箱：support@hmitech.com

西安纵横

地址：西安市高新区路6号高新银座B1508室
邮编：710075
电话：029-62298020
传真：029-62298020-605
邮箱：support.xa@hmitech.com

天津纵横

地址：天津市南开区南泥湾路熙汇商务中心B座616室
邮编：300199
电话：022-60501620
传真：022-87899842
邮箱：support.tj@hmitech.com

济南纵横

地址：济南市高新区丁豪广场6号楼2单元404室
邮编：250101
电话：0531-81186266
传真：0531-81186366-101
邮箱：support.jn@hmitech.com

武汉纵横

地址：武汉市洪山区珞狮南路未来城C座2106室
邮编：430000
电话：027-87130225
传真：027-87130225
邮箱：support.wh@hmitech.com

深圳纵横

地址：深圳市龙华区民治皇嘉梅陇公馆A606室
邮编：518000
电话：0755-23156060
传真：0755-23156060
邮箱：yuequn.qiu@hmitech.com