

BPC-4026

产品说明书



- ★ 低功耗J1900四核处理器
- ★ 核芯显卡设计
- ★ 超丰富I/O接口
- ★ 高等级型材无风扇结构设计
- ★ 无线材All In One设计
- ★ 宽温宽电压设计

ISO 9001

Quality System Certified
国际质量管理体系认证

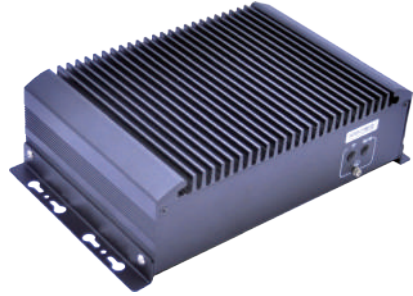
ISO 14001

www.hmitech.com

服务热线：400-770-9278

Solution Provider
HMITECH[®]
纵横科技

智能设备核心软硬件平台服务商



BPC-4026, 该产品设计采用Intel Baytrial系列低功耗CPU处理器, 板贴4GB DDR3低电压内存, 集成Intel HD Graphics 系列显卡, 性能卓越; 具备丰富的I/O资源; 机身采用高等型材无风扇结构设计, 具备高可靠性; 是一款专为工业高端应用打造的宽温型嵌入式无风扇工控机。

产品参数

基本规格

CPU	Intel Baytrial J1900 四核CPU(主频2.0 GHz, 最大睿频2.42GHz)
内存	板贴 4GB DDR3L 内存
存储	支持mSATA 和 2.5" SATA HDD
USB	8 x USB2.0
串口	3 x RS-232/485, 3 x RS-232
以太网	2 x GigaLAN
显示	1 x VGA, 1x HDMI
音频	Audio (1 x MIC-in, 1 x Line-out)
扩展接口	1xGPIO, 1 x 全长miniPCI-E, 1 x 3G SIM卡插槽
看门狗	255级间隔定时器, 根据软件设置

产品规格

结构	全金属型材结构
外形颜色	黑色
总体尺寸	243 x 144 x 66 mm
重量	2.0KG
安装方式	桌面或壁挂式安装
电源	DC 9-30V
功耗	10W (MAX)

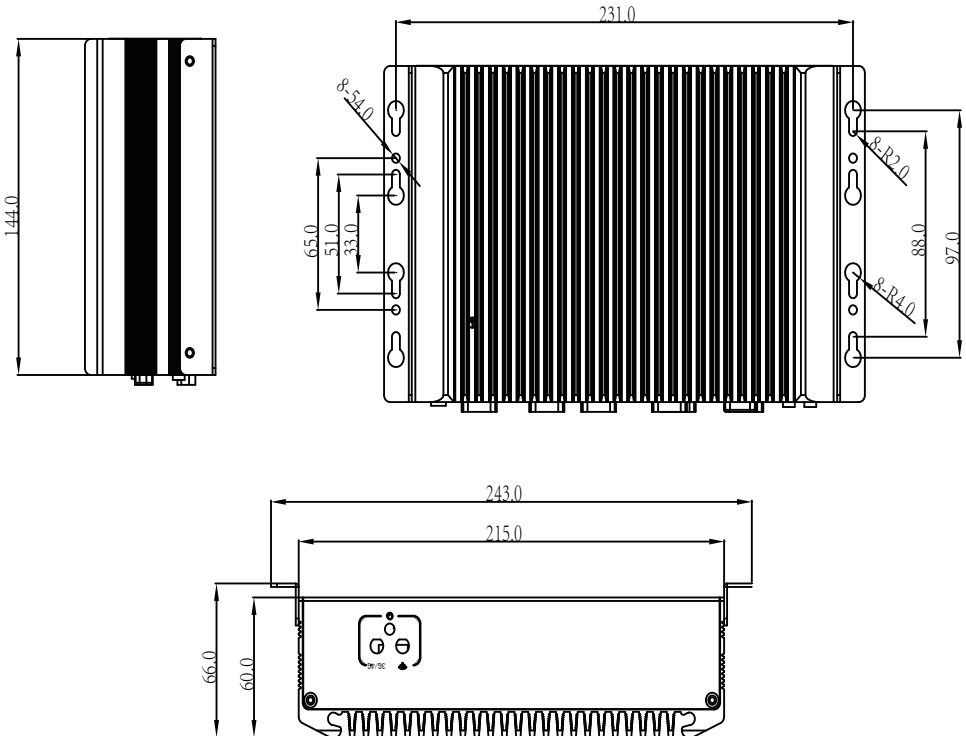
应用环境

工作温度	-20~70℃
存储温度	-30~80℃
相对湿度	5~90%@50℃
冲击	峰值加速度150m/s ²
冲击脉冲宽度	10ms, 半正弦波
振动	10~57Hz 位移幅值0.075mm
	55~150Hz 峰值加速度10m/s ²

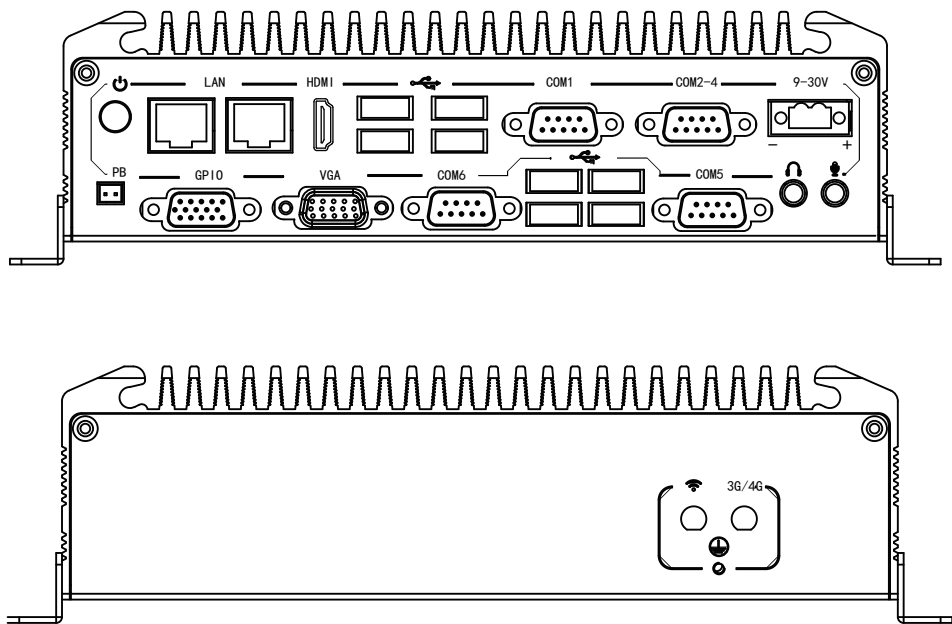
操作系统

操作系统	支持Win7及以上、Linux操作系统
------	---------------------

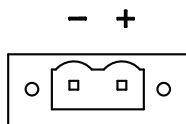
产品尺寸



接口说明



电源说明



重要提示

工业应用，设备请接大地。



串口说明

说明：COM1、COM5、COM6为RS-232/485（默认）可选，通过跳线设置

串口号	针脚	针脚定义
COM1	2	RXD
	3	TXD
	5	GND
	1	RS-485-
	2	RS-485+
COM2	2	RXD
	3	TXD
	5	GND
COM3	1	RXD
	6	TXD
	4	GND
COM4	7	RXD
	8	TXD
	9	GND
COM5	2	RXD
	3	TXD
	5	GND
	1	RS-485-
	2	RS-485+
COM6	2	RXD
	3	TXD
	5	GND
	1	RS-485-
	2	RS-485+

跳线设置：

COM1	RS-232	RS-485
J4	1-2	2-3
J13	3-5	1-3
	4-6	2-4

COM5	RS-232	RS-485
J1	1-2	2-3
J2	3-5	1-3
	4-6	2-4

COM6	RS-232	RS-485
J3	1-2	2-3
J4	3-5	1-3
	4-6	2-4

保修单

▶ 用户资料

用户资料	
用户地址	
联系电话	
邮政编码	
购买日期	
产品编号	
产品型号	
购买地点	
备注	

▶ 保修说明

感谢您选用HMITECH产品，我公司将按照此保修卡所列之规定，凭此卡及发票（复印件）为您提供以下服务：

1. 本机三年质保。第一年免费保修；第二年、第三年只收取成本费，三年后加收服务费；
2. 保修期均从开发票之日算起；
3. 请您妥善保管本保修卡及购机发票（或复印件），服务时需一并出示方可享受免费服务
4. 在保修期内，因下列情况发生故障，公司将酌情收取一定费用：
 - （1）未经公司许可修理而发生的故障
 - （2）因人为因素导致的损坏
 - （3）因跌落或运输保管不当而造成 的外观破损及产品故障

产品合格证书

检验项目	检验人员（盖章）
外观测试	
性能测试	
温度测试	

检验日期： 年 月 日

▶ 装箱单

在打开包装后，请先阅读本装箱单，如发现您的产品与清单中的内容不符，请与我们联系。

BPC-4026	1台
2pin电源端子	1个
接地线	1根
环保卡	1张
产品说明书（内附产品合格证、保修单、装箱单）	1本

www.hmitech.com



智能设备核心软硬件平台服务商

北京纵横

地址：北京市昌平区昌平路97号新元科技园B座401-402室
邮编：102206
电话：010-51659278
传真：010-51659278-101
邮箱：support@hmitech.com

西安纵横

地址：西安市高新区路6号高新银座B1508室
邮编：710075
电话：029-62298020
传真：029-62298020-605
邮箱：support.xa@hmitech.com

天津纵横

地址：天津市南开区南泥湾路熙汇商务中心B座616室
邮编：300199
电话：022-87899843
传真：022-87899842
邮箱：support.tj@hmitech.com

济南纵横

地址：济南市高新区丁豪广场7号楼2-408室
邮编：250101
电话：0531-81186266
传真：0531-81186366-101
邮箱：support.jn@hmitech.com

武汉纵横

地址：武汉市洪山区珞狮南路未来城C座2106室
邮编：430000
电话：027-87130225
传真：027-87130225
邮箱：support.wh@hmitech.com

深圳纵横

地址：深圳市龙华区民治皇嘉梅陇公馆A606室
邮编：518000
电话：0755-23156060
传真：0755-23156060
邮箱：yuequn.qiu@hmitech.com