

# 纵横科技产品服务手册

## TPC150TC-CAN(A8)说明书

(内附合格证、装箱单)

Solution Provider  
**HMITECH**<sup>®</sup>  
纵横科技

**HMIBuilder**

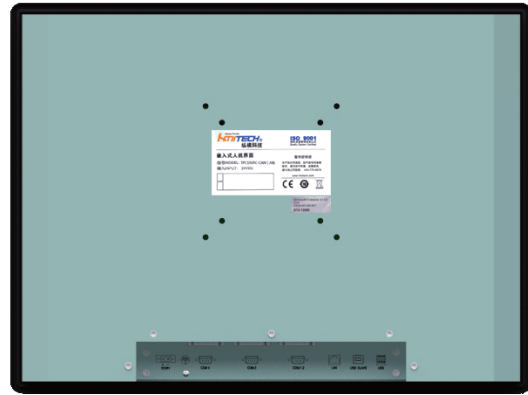
 **400-770-9278**  
服务热线

[www.hmitech.com](http://www.hmitech.com)

**ISO 9001**  
Quality System Certified  
国际质量管理体系认证

[www.hmibuilder.com](http://www.hmibuilder.com)

# TPC150TC-CAN(A8)



TPC150TC-CAN(A8), 是一套以嵌入式低功耗CPU为核心(主频1.2GHz) 的高性能嵌入式一体化人机界面。该产品设计采用了15英寸高亮度TFT真彩液晶屏, 电阻式触摸屏, 以及具有电磁屏蔽性好、美观坚固的铝合金结构。同时还预装微软嵌入式实时多任务操作系统WinCE (中文版) 和免费捆绑HMIBuilder嵌入版组态软件(无限点)。

## 产品特性

液晶屏: 15" TFT液晶屏, 分辨率(1024×768)  
CPU主板: 嵌入式低功耗CPU主板, 主频1.2GHz  
内存: DDR 512MB  
存储设备: 256M Flash电子盘(up to 32G)  
触摸屏: 五线电阻式  
接口: 2×RS-232, 2×RS-232/485, 2×CAN,  
2×USB2.0, 1×USB slave, 1×LAN

## LCD规格

显示类型: 15" TFT液晶屏  
分辨率: 1024×768  
亮度: 350cd/m<sup>2</sup>  
工作温度: -20°C~70°C  
LCD寿命: 50,000小时  
背光寿命: 30,000小时

## 触摸屏规格

类型: 五线电阻式  
敲击寿命: >10<sup>6</sup>次  
笔划寿命: >10<sup>5</sup>次  
控制器: 触摸延迟时间<10ms 半正弦波

## 产品规格

结构: 铝质前面板  
全钢箱体结构  
外型颜色: 黑色  
安装: 嵌入式  
电源: 9~30V DC  
总体尺寸: 420×310×49mm  
前面板: 420×310×10mm  
面板视口: 306×229mm  
机壳外型: 380×280×39mm  
机柜开孔: 384×284mm  
净重: 6.2Kg

## 应用环境

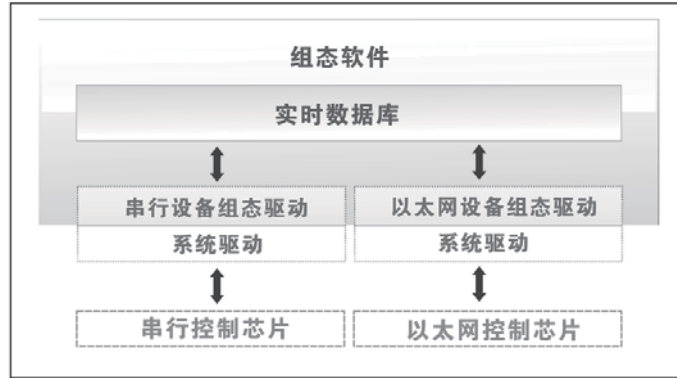
工作温度: -20°C~70°C  
工作湿度: 5%~90%@50°C  
储存温度: -30°C~80°C  
储存湿度: 10%~90%@40°C  
振动: 10~55Hz 位移幅值0.075mm  
55~150Hz 峰值加速度9.8m/s<sup>2</sup>  
冲击: 峰值加速度150m/s<sup>2</sup>  
冲击脉冲宽度: 10ms, 半正弦波

## 相关软件

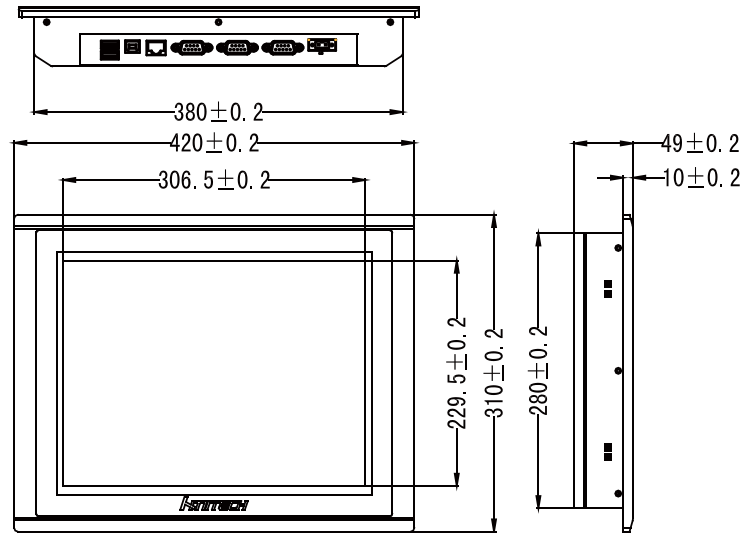
操作系统: WinCE 中文版, WinCE 英文版  
应用软件: 免费捆绑HMIBuilder嵌入版组态软件  
(无限点) (包含CAN驱动和CAN总线  
通讯工程)

## 产品特点

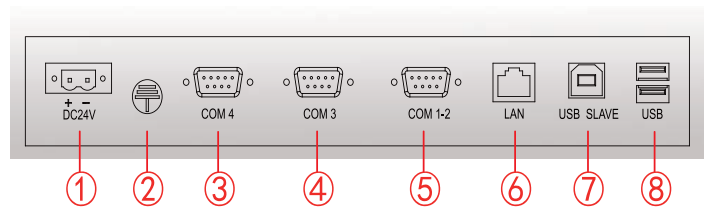
### 人机界面



## 外观尺寸



## 后面板接口



- 1 24VDC 2 大地 3 COM4 4 COM3 5 COM1-2 6 LAN 7 USB SLAVE  
8 2×USB

型号	TPC150TC-CAN (A8)
COM1-2	2×RS-232
COM3	1×RS-232/485/CAN
COM4	1×RS-232/485/CAN
USB	2×USB2.0
USB SLAVE	1×USB2.0 SLAVE
LAN	10M/100M自适应
电源接口	DC 24V

注：RS-232/485/CAN 表示，RS-232、RS-485和CAN同时连出，只是针脚不同。

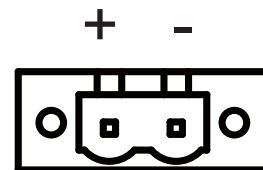
# TPC150TC-CAN(A8)

## 串口针脚定义

物理端口	通讯端口	针脚	针脚定义	备注	
COM1-2	COM1: RS-232	2	RXD	COM1-2表示2个串口在一个DB9接口中引出。	
		3	TXD		
		5	GND		
	COM2: RS-232	6	RXD		
		7	TXD		
		9	GND		
COM3	COM3: RS-232/485	2	RXD		RS-232/485表示为同一串口引出，不能同时使用。
		3	TXD		
		5	GND		
		7	RS-485 A+		
	CAN	8	RS-485 B-		
		1	CAN1H		
COM4	COM3: RS-232/485	6	CAN1L		
		2	RXD		
		3	TXD		
		5	GND		
	CAN	7	RS-485 A+		
		8	RS-485 B-		
CAN	1	CAN2H			
	6	CAN2L			

## 电源连接

- 1、根据TPC背板提示，将24V电源线剥线，加冷压保护，并插入到配件电源插头，使用螺丝刀紧固；
- 2、将电源插头插入背板插座，请务必检查接线正确，然后加电启动。插座请见右图。



## 重要提示

工业应用，设备请接大地。



## 项目下载

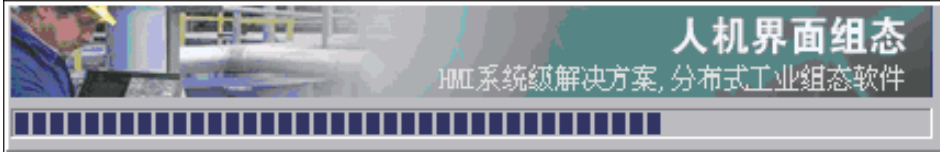
★ 下载连接



TPC默认IP地址为192.168.0.10，注意上位机IP地址一定要和TPC一个网段。可以在上位机通过PING命令测试网络通讯是否ok ( ping 192.168.0.10 )。

## ★ TPC启动运行

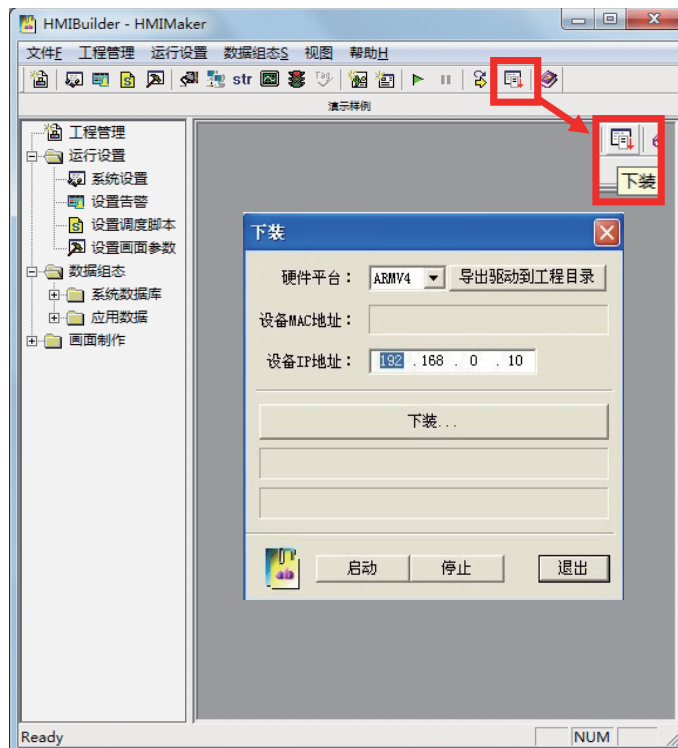
TPC启动后，经过启动界面，自动运行HMIBuilder软件启动程序eDownloader，如下图所示：



此时，如果您点击滚动条，就可以通过下面的工具菜单，通过退出按钮进入TPC的WinCE操作系统。如果您等待滚动条自动走完，那么自动启动TPC内的工程。



## ★ TPC工程下载



## 安全使用说明

1. 使用产品前请仔细阅读本说明。
2. 在清洁本产品时，请确保已经断电。
3. 使用时请放置在安全的位置，以防止在使用中跌落。
4. 在连接电源之前，请确保使用了正确的电源，确保电源线没有损伤，没有短路的情况。
5. 不要将液体洒在TPC上，以避免内部电路烧毁。
6. 不要随意拆卸本产品，如出现任何故障，请与我公司技术人员联系。

## 个性化网络在线服务

<http://www.hmitech.com>

<http://www.hmibuilder.com>

在线网络服务能够为您提供丰富的交互式沟通。您可以在公司主页中，实时获取产品的信息、技术支持以及资料下载。

## 围绕HMI产品组合最佳的客制化服务

我们了解客户所面对的市场关键是设计、开发成本和上市时间。基于这些，纵横科技结合高可靠性的软件及硬件系统平台，提供最佳的技术、价格与效能的产品组合和系统级服务支持，实现HMI软硬一体DTOS客制化服务，加速客户产品设计开发和工程项目的实施。

## 保修说明

感谢您选用HMITECH产品，我公司将按照此保修卡所列之规定，凭此卡及发票（复印件）为您提供以下服务：

- 1.本机三年质保。第一年免费保修；第二年、第三年只收取成本费，三年后加收服务费；
- 2.保修期均从开发票之日算起；
- 3.请您妥善保管本保修卡及购机发票（或复印件），服务时需一并出示方可享受免费服务
- 4.在保修期内，因下列情况发生故障，公司将酌情收取一定费用：
  - （1）未经公司许可修理而发生的故障
  - （2）因人为因素导致的损坏
  - （3）因跌落或运输保管不当而造成 的外观破损及产品故障

## 产品合格证书

检验项目	检验人员（盖章）
外观测试	
性能测试	
温度测试	

检验日期： 年 月 日

### ▶ 装箱单

在打开包装后，请先阅读本装箱单，如发现您的产品与清单中的内容不符，请与我们联系。

TPC150TC-CAN (A8)	1 PCS
服务手册 内附产品合格证、装箱单	1 PCS
软件光盘	1 PCS
固定挂钩	4 PCS
电源插头	1 PCS
大地线	1 PCS
网线	1 PCS
触摸笔	1 PCS

www.hmitech.com

www.hmibuilder.com



**HMI Builder**

打造高品质HMI领导品牌

**北京纵横**

地址: 北京市昌平区昌平路97号新元科技园B座4层401-402室  
邮编: 102206  
电话: 010-51659278  
传真: 010-51659278-101  
邮箱: support@hmitech.com

**济南纵横**

地址: 济南市高新区丁豪广场6号楼2单元404室  
邮编: 250101  
电话: 0531-81186266  
传真: 0531-81186266-101  
邮箱: support.jn@hmitech.com

**上海纵横**

地址: 上海市松江区沪松公路1399弄145号1108室  
邮编: 201615  
直拨: 021-51001786  
传真: 021-51001786-802  
邮箱: support.sh@hmitech.com

**郑州纵横**

地址: 郑州市中原区桐柏南路98号帝湖花园双鱼座8号楼1308室  
邮编: 450000  
电话: 0371-60923565  
传真: 0371-60923565  
邮箱: zhizong.wang@hmitech.com

**西安纵横**

地址: 西安市高新路6号高新银座B1508室  
邮编: 710075  
电话: 029-62298020  
传真: 029-62298020-605  
邮箱: support.xa@hmitech.com

**天津纵横**

地址: 天津市南开区南泥湾路熙汇商务中心B座616室  
邮编: 300199  
电话: 022-60501620  
传真: 022-87899842  
邮箱: support.tj@hmitech.com

**武汉纵横**

地址: 武汉市武昌区武珞路442号中南国际城A1-1303  
邮编: 430000  
电话: 027-87130225  
传真: 027-87130225  
邮箱: support.wh@hmitech.com

